

סיכום חגי תשרי 2016

הקדמה כללית

סיכום חגי תשרי תשע"ז יחולק לשני חלקים:

- חלק א'- סיכום חגי תשרי
- חלק ב'- סיכום חודשים ספטמבר ואוקטובר.

חלק א' - סיכום חגי תשרי 2016

על מנת להשוות את השפעת חגי תשרי על המכירות, נשווה את ימי המכירה 13 ימים לפני חג ראש השנה ועד תום חג שמחת תורה. סה"כ 35 יום.

- **שנת 2016:** 24/10/16 – 20/9/16
- **שנת 2015:** 05/10/15 - 01/09/15

ההשוואה השנה מאוד מדויקת, הואיל וראש השנה וחג שמחת תורה יצאו הן השנה והן שנה שעברה על אותם ימים בשבוע, כך שמדובר על השוואה על בסיס אותם ימי מכירה.

בבחינת כ- 2,965 חנויות זהות במערכת ריס, נראה כי פדיונות חגי תשרי השנה היו גבוהים משנה שעברה. מנתוני המערכת עולה כי ישנה עלייה של כ 4% במכירות בתחום המשק הכללי בממוצע הארצי.

פאואר סנטרס	קניונים אזורים	ארצי	משק כללי
4.9%	2.7%	4%	

קניונים וותיקים ראויים לציון:

- פ.ס. ביג קריית גת עם עלייה של 28%
- פ.ס. ביג אילת עם עלייה של 21%
- פ.ס. ביג צ'יק פוסט עם עלייה של 20%
- קניון עופר סירקין עם עלייה של 19%
- קניון עופר הגבעה עם עלייה של 16%
- קניון עיר ימים עם עלייה של 16%
- קניון עופר קניותר עם עלייה של 14%

קניונים חדשים ראויים לציון (נפתחו לאחר ינואר 2013):

- קניון פרנדלי גן יבנה עם עלייה של 32%
- קניון ביג פאשן אשדוד עם עלייה של 25%
- שער הצפון קרית אתא עם עלייה של 20%
- קניון עזריאלי רמלה עם עלייה של 18%
- ביג פאשן בית שמש עם עלייה של 15%

מגמה יומית

חלק ב' - סיכום חודשים ספטמבר ואוקטובר

השוואת חודשים ספטמבר ואוקטובר יחד בהשוואה לאותה מקבילה אשתקד, על מנת להשוות שני חודשים מלאים הכוללים את חגי תשרי.

בבחינת כ- 3,000 חנויות זהות במערכת ריס, עולה כי ישנה עלייה של 2.2% במכירות בתחום המשק הכללי במוצע הארצי.

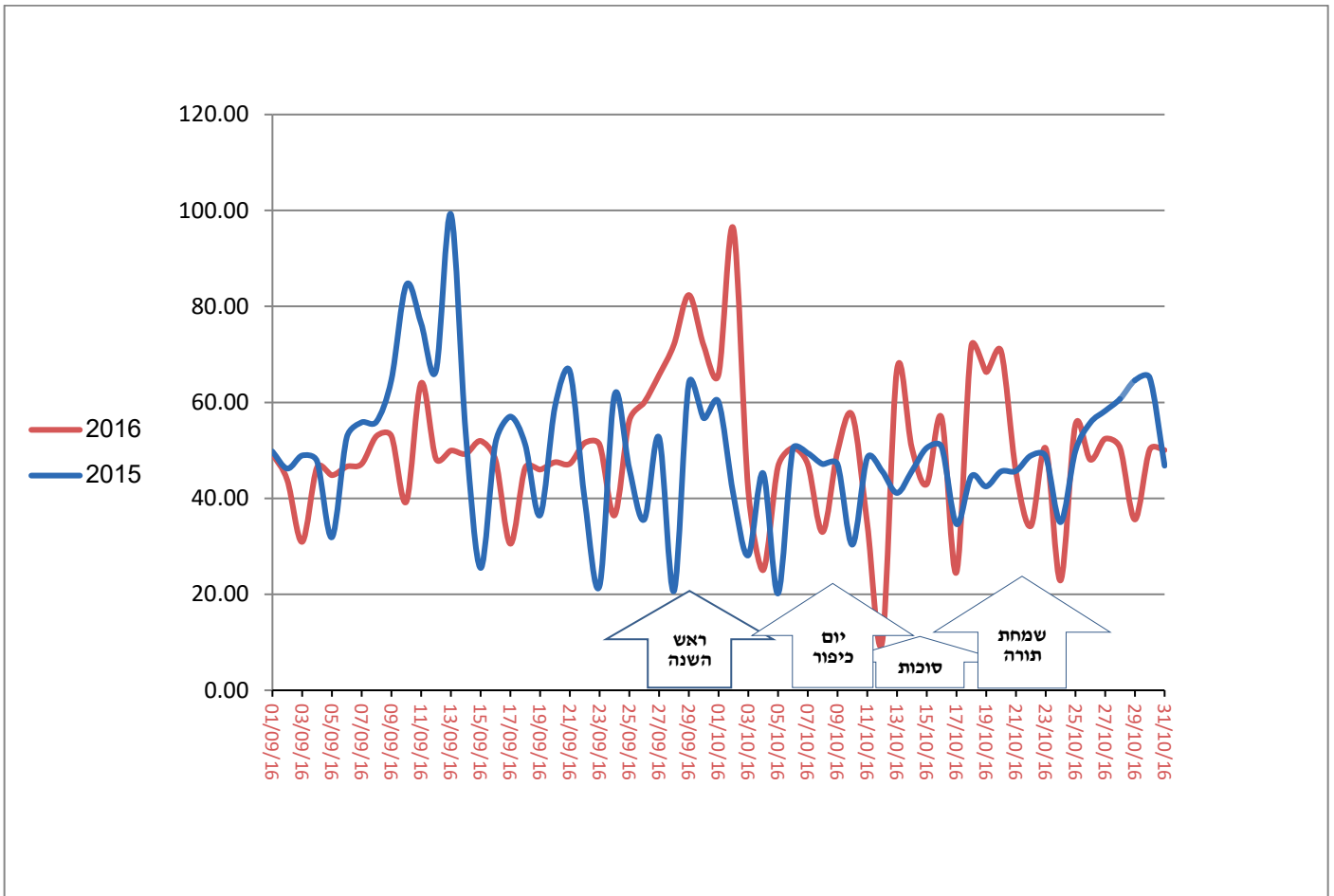
פאואר סנטרס	קניונים אזויים	ארצי	משק כללי
2.1%	1.9%	2.2%	

קניונים וותיקים ראויים לציון:

- מרכז ירושלים עם עלייה של 16%
- פ.ס. ביג קרית גת עם עלייה של 15%
- פ.ס. ביג אילת עם עלייה של 12%
- קניון עיר ימים עם עלייה של 8%
- קניון עזריאלי חולון עם עלייה של 7.5%
- פ.ס. תל חנן עם עלייה של 7%
- קניון עופר סירקין עם עלייה של 7%

קניונים חדשים ראויים לציון (נפתחו לאחר ינואר 2013):

- שער הצפון קריית אתא עם עלייה של 18%
- קניון עזריאלי רמלה עם עלייה של 18%
- קניון ביג צק פוסט עם עלייה של 17%
- פרנדלי גן יבנה עם עלייה של 16%
- קניון ארנה נהריה עם עלייה של 16%
- ביג פאשן אשדוד עם עלייה של 15%
- ביג פאשן דנילוף טבריה עם עלייה של 7%



בברכה,
שיר דקל, מנהל שיווק.